



SAGE Bièvre

Atlas cartographique du Plan d'Aménagement et de Gestion Durable

Document approuvé par la CLE le 07 novembre 2014 et modifié à l'issue de la consultation

Juin 2015

CARTES ISSUES DE L'ETAT DES LIEUX DU SAGE BIEVRE ADOPTE PAR LA CLE

A. SITUATION GEOGRAPHIQUE DU TERRITOIRE DU SAGE DE LA BIEVRE

B. REPARTITION DE LA POPULATION SUR LE TERRITOIRE DU SAGE

C. MASSES D'EAU SUPERFICIELLES DU TERRITOIRE DU SAGE DE LA BIEVRE

D. MASSE D'EAU SOUTERRAINE SUR LE TERRITOIRE DU SAGE DE LA BIEVRE

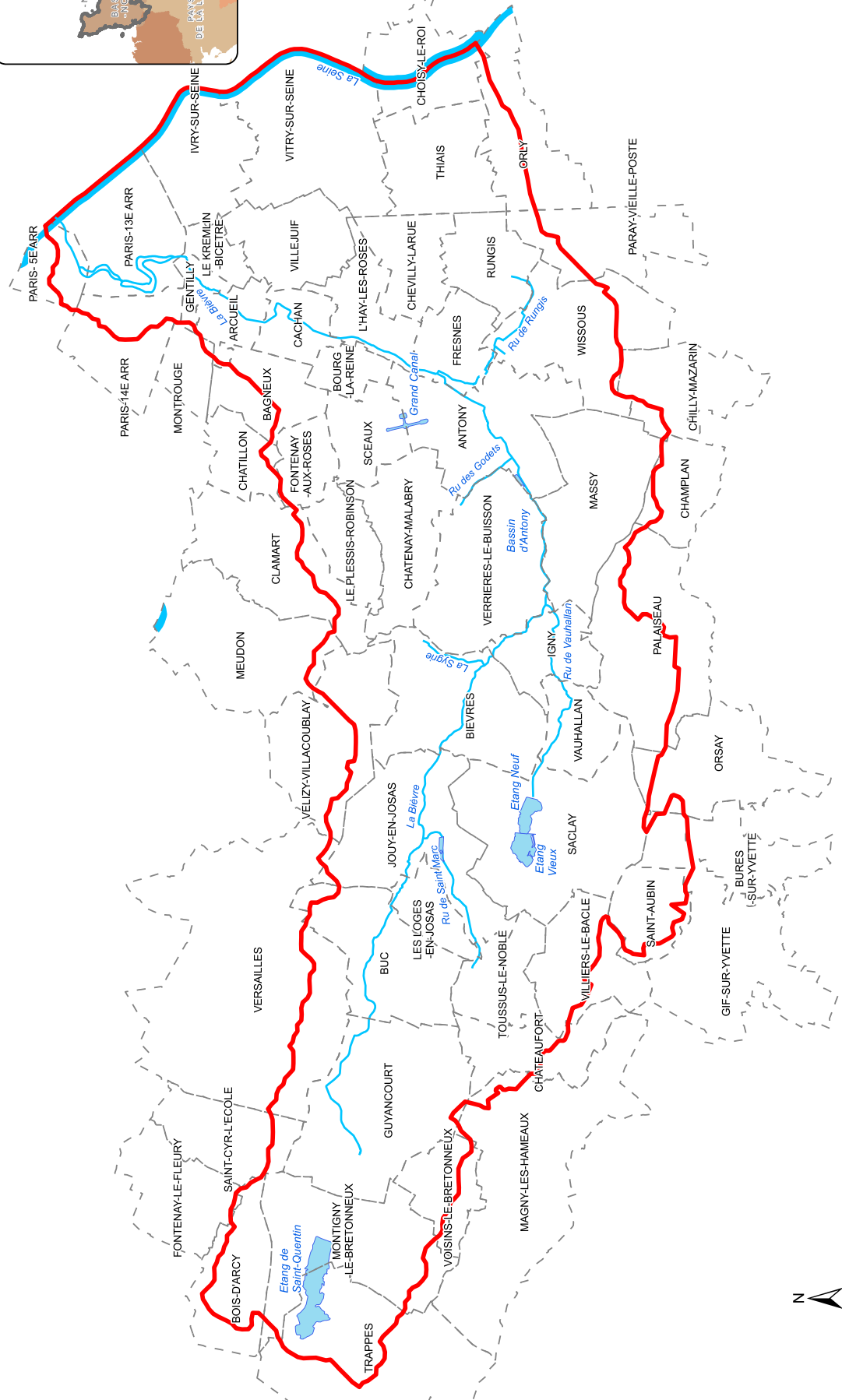
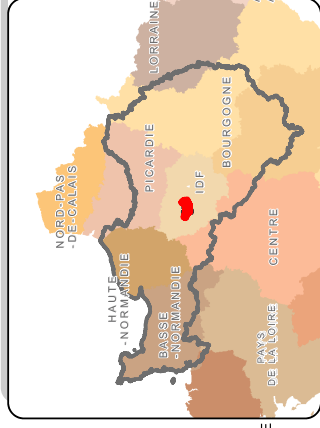
E. OUTILS D'INVENTAIRE ET DE PROTECTION DU PATRIMOINE NATUREL

F. IDENTIFICATION DES POLLUANTS ALTERANT LA QUALITE DES EAUX

G. PROTECTION DU PATRIMOINE HISTORIQUE, ARCHITECTURAL ET PAYSAGER

DOCUMENTS CARTOGRAPHIQUES ASSOCIES AU PAGD

1. MAITRISES D'OUVRAGES COMPETENTES DANS LE TRANSPORT DES EFFLUENTS (HORS SIAAP)
2. MAITRISES D'OUVRAGES COMPETENTES DANS LA GESTION DES RESEAUX HYDROGRAPHIQUES OU PLUVIAUX
3. CONTRATS GLOBAUX SUR LE TERRITOIRE DU SAGE
4. GRANDS POLES DE DEVELOPEMENT DU BASSIN VERSANT
5. REOUVERTURE/RENATURATION DES COURS D'EAU
6. TRACE HISTORIQUE DE LA BIEVRE DANS PARIS
7. TRAMES VERTE ET BLEUE
8. ZONES HUMIDES IDENTIFIEES SUR LE TERRITOIRE DU SAGE EN 2013 (ECHELLES 1/100 000 EME ET 1/20 000 EME)
9. BASSINS DONT LES EAUX DE RUISSELLEMENT ALIMENTENT LA BIEVRE
10. ZONES INONDEES ET SUBMERGEES PAR DEBOREMENT DE RESEAUX (ECHELLE 1/100 000 EME) ET PLUS HAUTES EAUX CONNUES SUR L'AMONT DU TERRITOIRE DU SAGE (ECHELLE 1/10 000 EME)
11. PRINCIPALES POLLUTIONS LIEES AUX RESEAUX ROUTIERS ET AUTOROUTIERS
12. PRINCIPAUX LOISIRS LIES A L'EAU



Situation générale du Schéma d'Aménagement et de Gestion des Eaux de la Bièvre

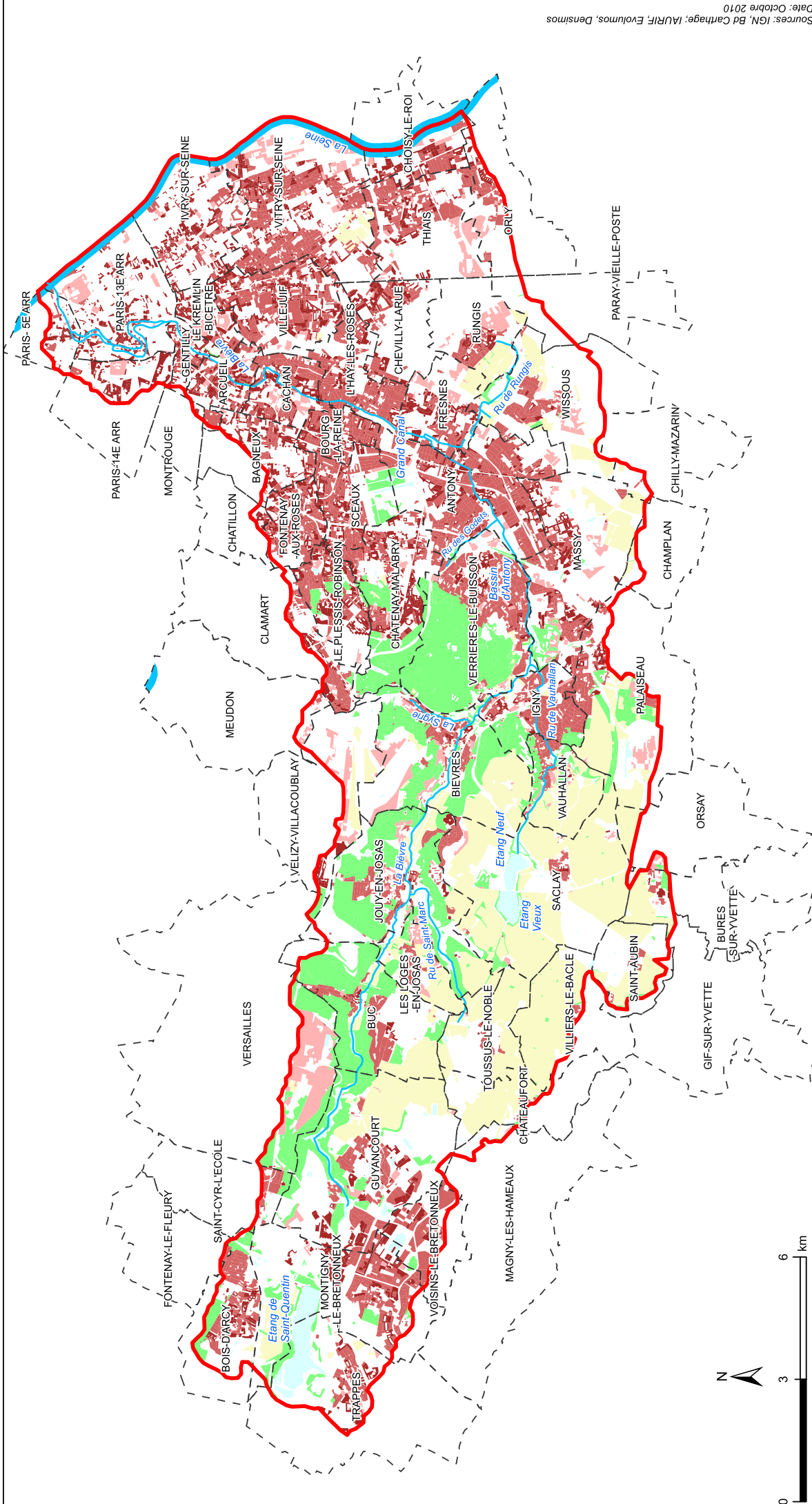
n°1

État initial du SAGE de la Bièvre



Informations générales

- Périmètre SAGE
- Limites communales
- Bassin Seine Normandie
- Réseau hydrographique
- Etangs et bassins



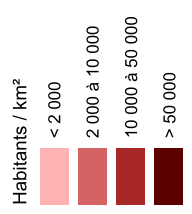
Répartition de la population sur le territoire en 2006

n°9

État initial du SAGE de la Bièvre



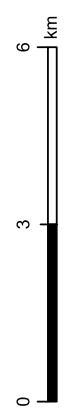
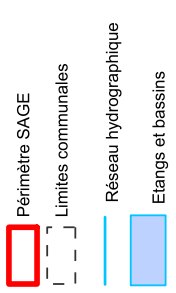
Densité de population par îlot en 2006



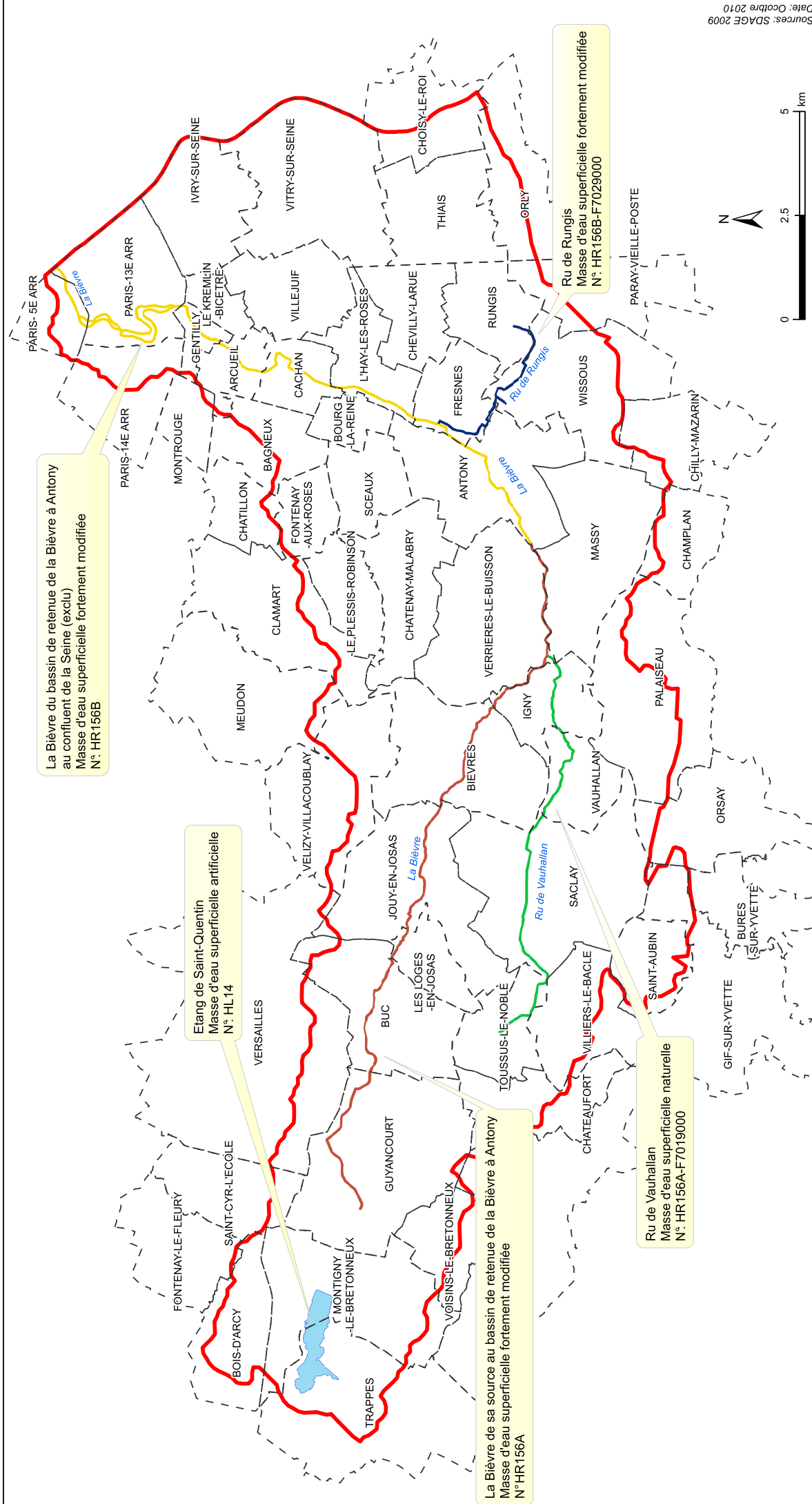
Mode d'occupation des sols (MOS)



Informations générales



Sources : IGN, Bd Carthage; IAU/RIF, Evolumus, Densimos
Date: Octobre 2010



Sources: SDAGE 2009
Date: Octobre 2010

La Bièvre du bassin de retenue de la Bièvre à Antony au confluent de la Seine (exclu)
Masse d'eau superficielle fortement modifiée
N°: HR156B

Etang de Saint-Quentin
Masse d'eau superficielle artificielle
N°: HL14

La Bièvre de sa source au bassin de retenue de la Bièvre à Antony
Masse d'eau superficielle fortement modifiée
N°: HR156A

Ru de Vauhallan
Masse d'eau superficielle naturelle
N°: HR156A-F7019000

Ru de Rungis
Masse d'eau superficielle fortement modifiée
N°: HR156B-F7029000

Présentation des masses d'eau de surface du bassin versant de la Bièvre

n°2A

État initial du SAGE de la Bièvre

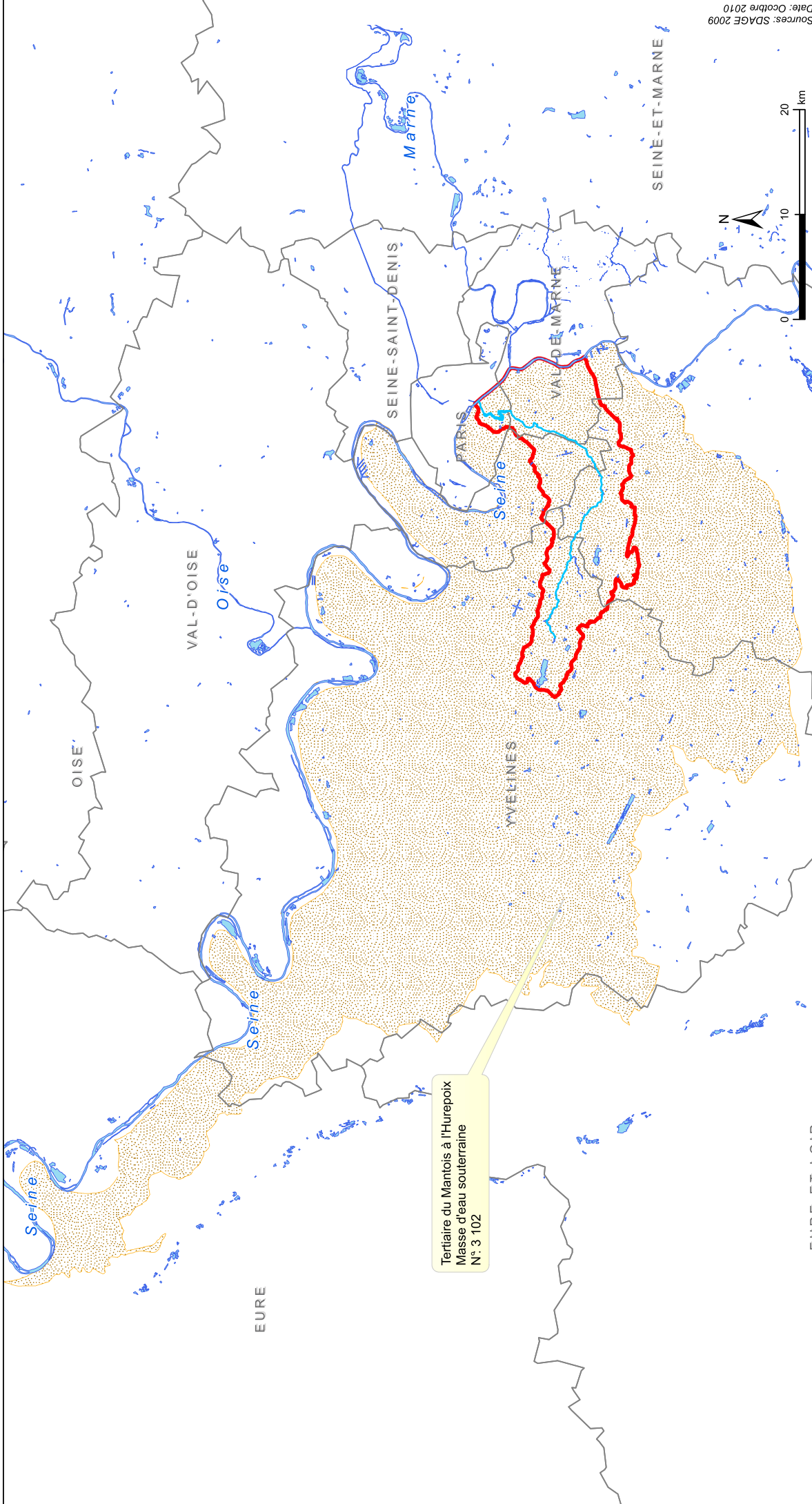


Masse d'eau superficielle

- La Bièvre de sa source au bassin de retenue de la Bièvre à Antony
- La Bièvre du bassin de retenue de la Bièvre à Antony au confluent de la Seine (exclu)
- Ru de Vauhallan
- Ru de Rungis
- Etang de Saint-Quentin

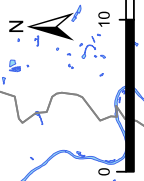
Informations générales

- Périmètre SAGE
- Limites communales



Tertiaire du Mantois à l'Hurepoix
Masse d'eau souterraine
N° 3 102

Sources: SDAGE 2009
Date: Octobre 2010






**Masse d'eau souterraine du Hurepoix
et périmètre du SAGE**

n°2B


État initial du SAGE de la Bièvre

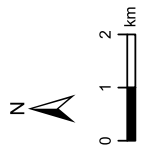
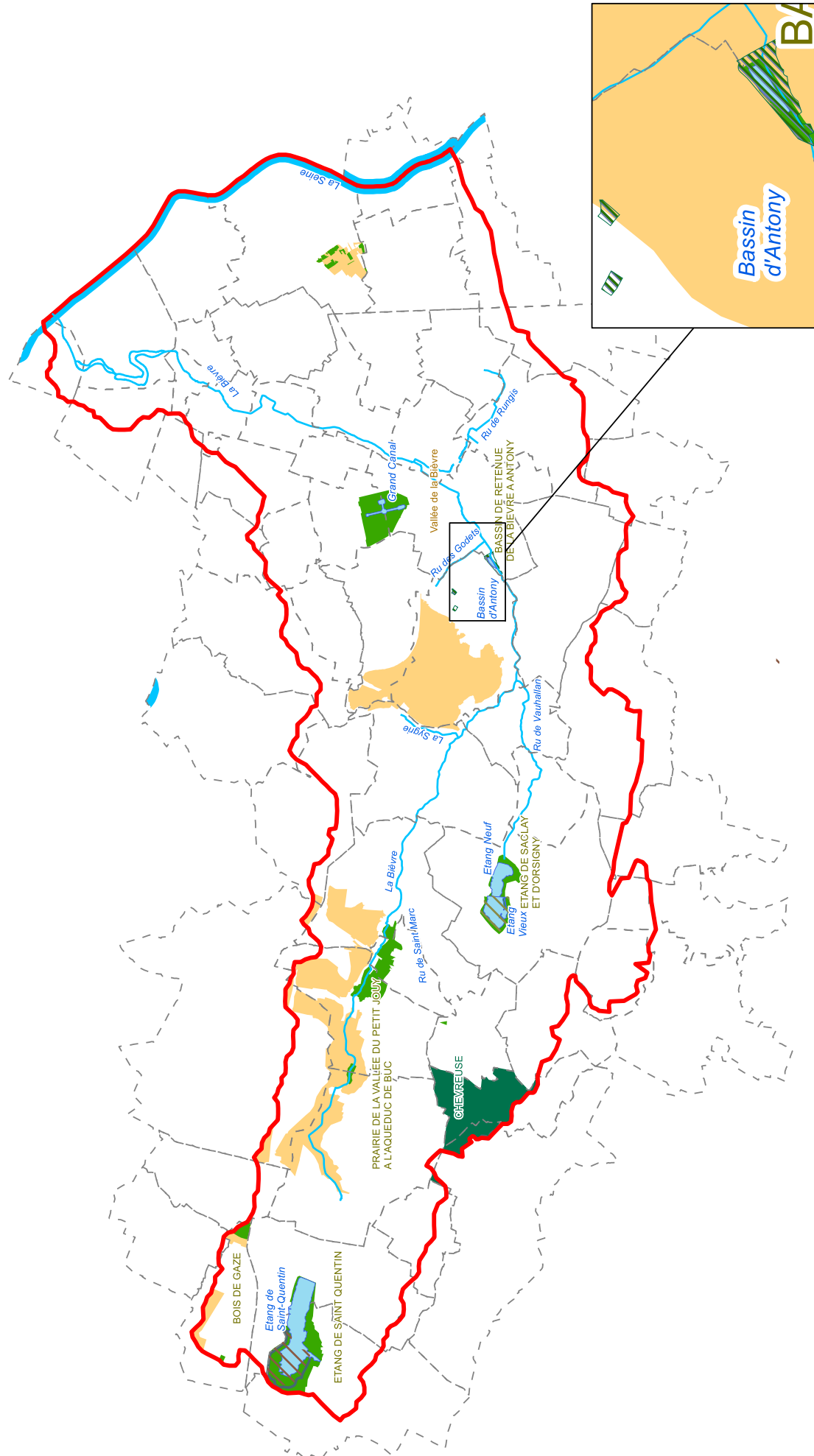


Informations générales

-  Périmètre SAGE
-  Limite départementale
-  Réseau hydrographique

Masse d'eau souterraine

-  Tertiaire du Mantois à l'Hurepoix



Outils d'inventaire et de protection du patrimoine naturel

État initial du SAGE de la Bièvre

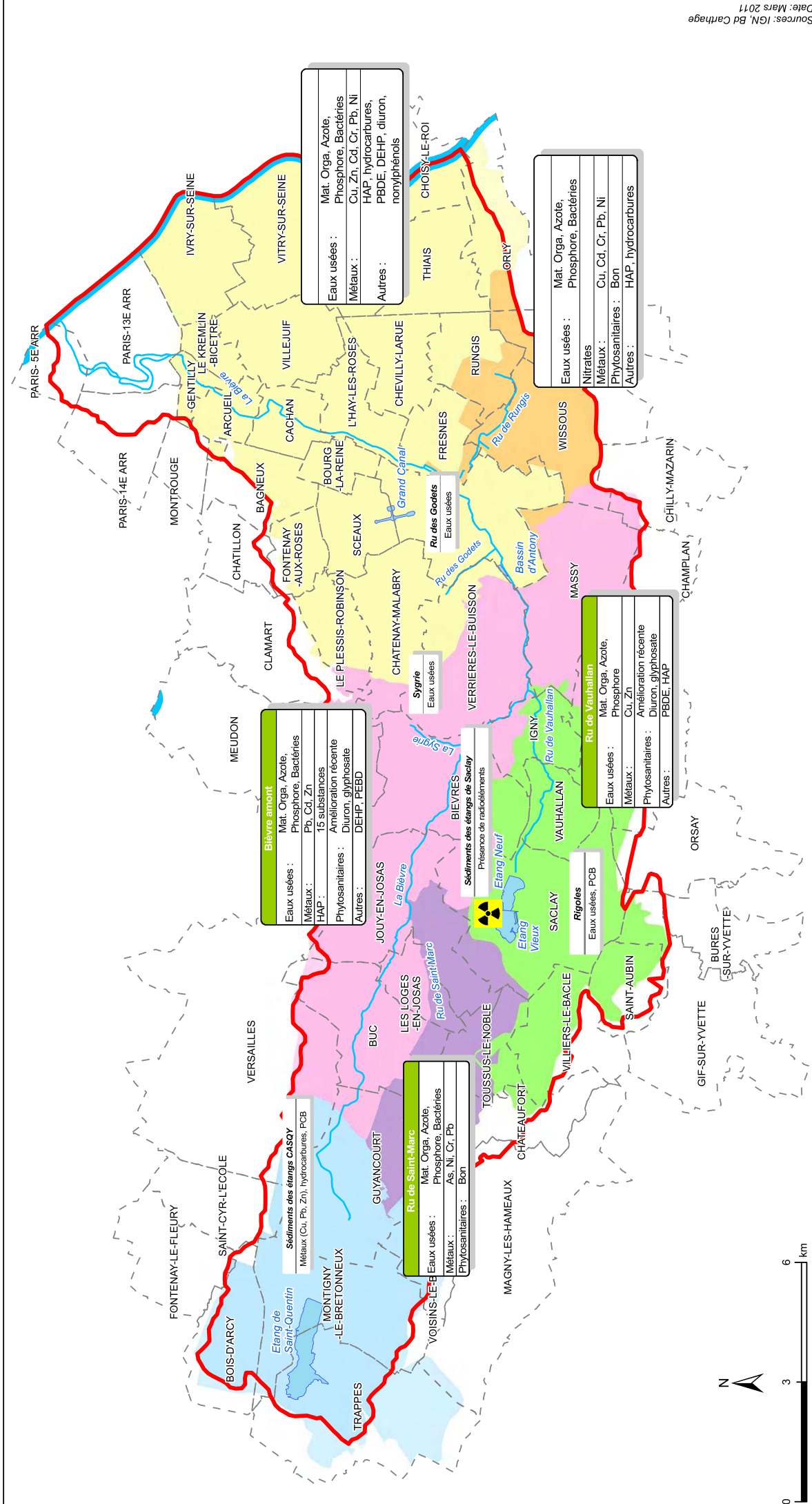
n° 16

- Patrimoine naturel**
- Zone de protection spéciale (ZPS)
 - Parc Naturel Régional (PNR)
 - Réserves Naturelles Régionales (RNR)
 - Réserve Naturelle Conventionnelle (RNC)
 - Réserves Naturelles Nationales (RNN)

- ZNIEFF I
- ZNIEFF II

- Informations générales**
- Périmètre SAGE
 - Limites communales
 - Réseau hydrographique
 - Etangs et bassins





Eaux usées :	Mat. Orga, Azote, Phosphore, Bactéries
Métaux :	Cu, Zn, Cd, Cr, Pb, Ni
Autres :	HAP, hydrocarbures, PBDE, DEHP, diuron, nonylphénols

Eaux usées :	Mat. Orga, Azote, Phosphore, Bactéries
Nitrates	
Métaux :	Cu, Cd, Cr, Pb, Ni
Phytosanitaires :	Bon
Autres :	HAP, hydrocarbures

Bièvre amont	
Eaux usées :	Mat. Orga, Azote, Phosphore, Bactéries
Métaux :	Pb, Cd, Zn
HAP :	15 substances
Phytosanitaires :	Amélioration récente Diuron, glyphosate
Autres :	DEHP, PBDE

Ru de Vauhallan	
Eaux usées :	Mat. Orga, Azote, Phosphore
Métaux :	Cu, Zn
Phytosanitaires :	Amélioration récente Diuron, glyphosate
Autres :	PBDE, HAP

Ru de Saint-Marc	
Eaux usées :	Mat. Orga, Azote, Phosphore, Bactéries
Métaux :	As, Ni, Cr, Pb
Phytosanitaires :	Bon

Sédiments des étangs de Saclay	
Présence de radionucléides	

Rigoles	
Eaux usées, PCB	

n° 1

Identification des polluants affectant la qualité des eaux

Diagnostic du SAGE de la Bièvre



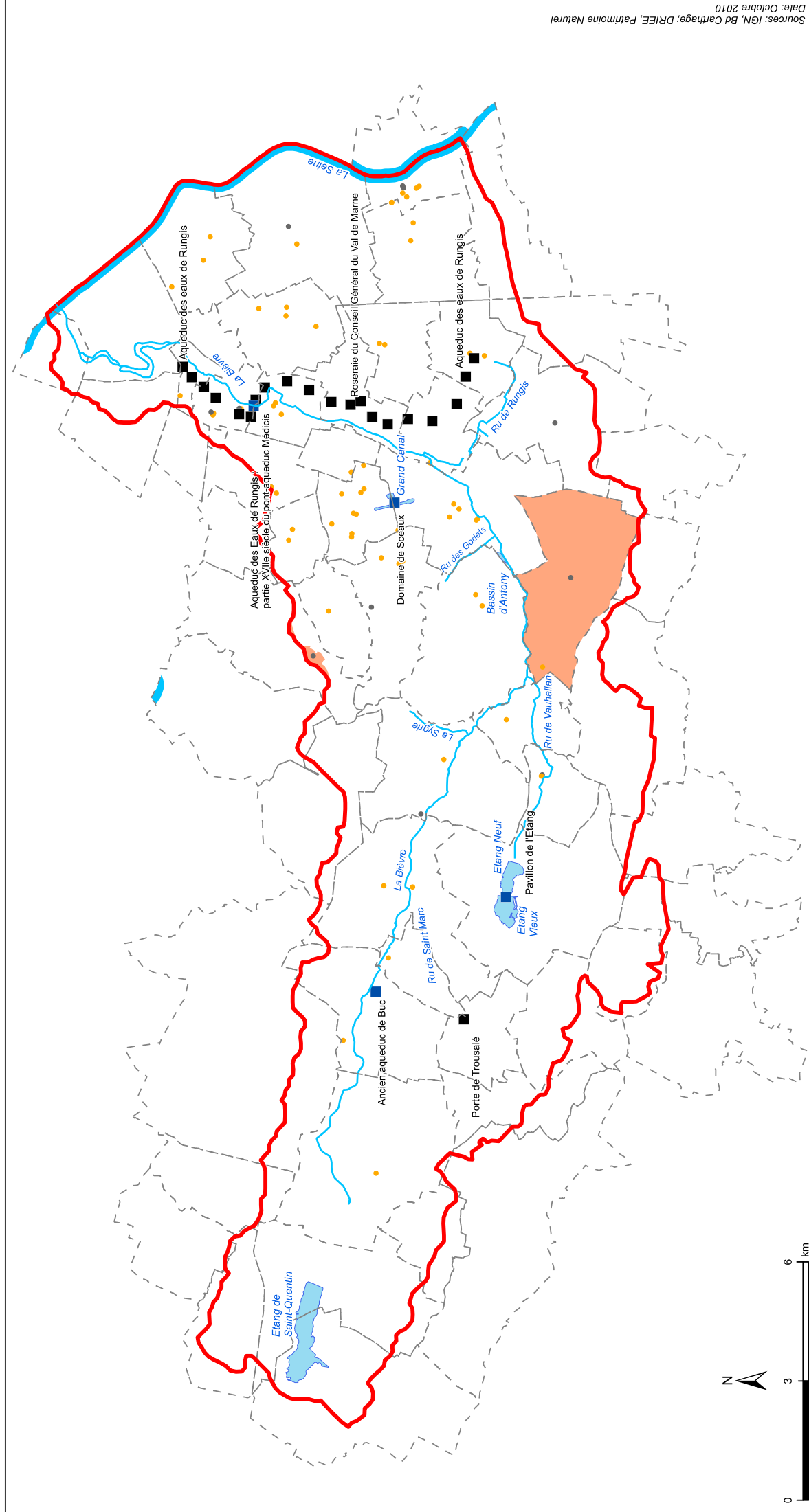
Informations générales

- Périmètre SAGE
- Limites communales
- Réseau hydrographique
- Etangs et bassins

Bassins versants

- BV Bièvre Aval
- BV Ru de Rungis
- BV Bièvre CASQY
- BV Ru de Saint-Marc
- BV Bièvre SIAVB
- BV Ru de Vauhallan





Protections du patrimoine historique, architectural et paysager

n° 17a

État initial du SAGE de la Bièvre



Informations générales

- Périmètre SAGE
- Limites communales
- Réseau hydrographique
- Etangs et bassins

Autres monuments non liés à l'eau

- Monument classé
- Monument inscrit
- Commune concernée par des ZPPAUP

Monuments remarquables liés à l'eau

- Monument classé
- Monument inscrit